

UCHWAŁA NR ~~XI~~/ 86 / 2007
Rady Gminy Kołaczyce
Z dnia 29 listopada 2007r

W sprawie : przystąpienia do sporządzenia miejscowego planu zagospodarowania przestrzennego Gminy Kołaczyce w miejscowości Sowina - zwanym „SOWINA 1”

Na podstawie art.18 ust2 pkt 15 ustawy z dnia 8 marca 1990r o samorządzie gminnym /Dz.U.z 2001r. Nr 142, poz.1591 z2002r Nr 23, poz.220, Nr. 62, poz.558 ,Nr 113, poz 984, Nr 153 ,poz.1271 ,Nr 214, poz.1806 z 2003r. Nr 80, poz.717 ,Nr 162, poz.1568 z 2004r Nr 102, poz.1055, Nr116, poz.1003, Nr214, poz.1806 / oraz art. 14 ust.1,2 i 4 ustawy z dnia 27 marca 2003r o planowaniu i zagospodarowaniu przestrzennym /Dz.U.z 2003r, Nr80, poz. 717, z 2004rNr 6, poz.41,Nr141,poz.1492/ **Rada Gminy w Kołaczycach postanawia :**

§ 1

Przystąpić do sporządzenia miejscowego planu zagospodarowania przestrzennego obejmującego obszar położony w Gminie Kołaczyce w miejscowości Sowina z przeznaczeniem pod budowę cmentarza komunalnego zwanym „SOWINA 1” .

§ 2

Przedmiotem opracowania miejscowego planu zagospodarowania przestrzennego , zwanego planem „SOWINA 1” będzie obszar położony w Gminie Kołaczyce w miejscowości Sowina w granicach orientacyjnych zaznaczonych na załączniku graficznym do niniejszej uchwały linią przerywaną i literami A,B,C,D.

§ 3

Wykonanie Uchwały zleca się Wójtowi Gminy.

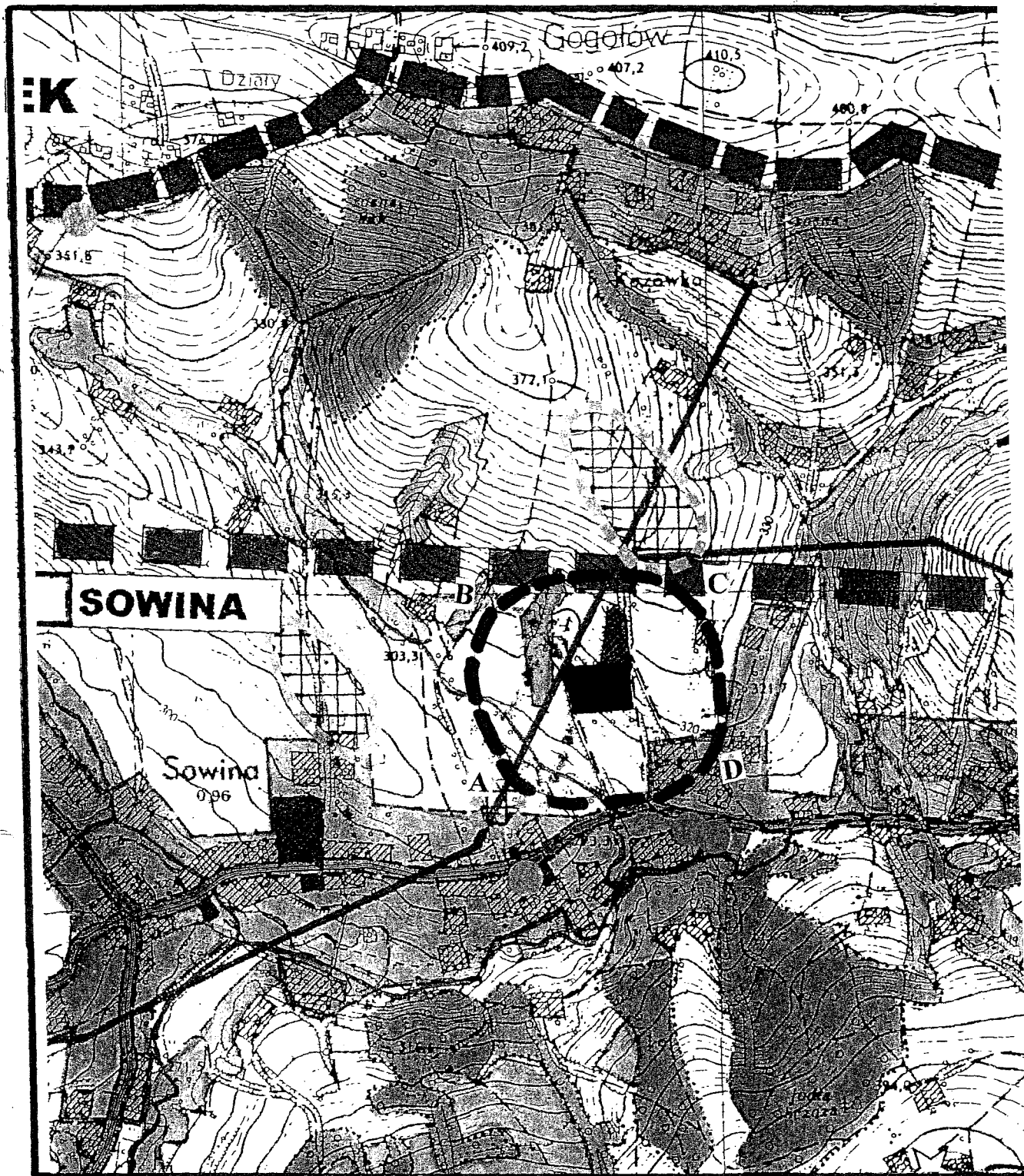
§ 4

Uchwała wchodzi w życie z dniem podjęcia.

RADA GMINY
KOŁACZYCE

Załącznik graficzny do
Uchwały NR XVII/86 / 2007
Rady Gminy Kołaczyce
z dnia 29.11.2007r.

Skala 1 : 100



GRANICE OBSZARU OBJĘTEGO MIEJSCOWYM PLANEM
ZAGOSPODAROWANIA PRZESTRZENI