

**UCHWAŁA NR XXII/128/2012
RADY MIEJSKIEJ W KOŁACZYCACH
z dnia 30 maja 2012 r.**

**w sprawie zaliczenia drogi wewnętrznej (nr ew. działek 1107,
część działki 1189 i część działki nr 1300/1) w Sowinie
do kategorii dróg publicznych gminnych.**

Na podstawie art. 18.ust. 2 pkt. 15 oraz art. 40 ust. 1 ustawy z dnia 8 marca 1990 r. o samorządzie gminnym (t.j. Dz. U. z 2001 r. Nr 142, poz. 1591 z późn. zm.) oraz art. 7 ust. 1 i 2 ustawy z dnia 21 marca 1985 r. o drogach publicznych (t.j. Dz. U. z 2007 r. Nr 19, poz. 115 z późn. zm.) - po zasięgnięciu opinii Zarządu Powiatu Jasielskiego (uchwała Nr 198/12 z dnia 28 marca 2012 r.), **Rada Miejska w Kołaczycach uchwala co następuje:**

§ 1

Zalicza się do kategorii dróg gminnych drogę wewnętrzną w Sowinie oznaczoną na załączniku graficznym nr 1 i 2 do uchwały, stanowiącą połączenie drogi gminnej Nr 113406R Bieździadka- Góry - Sowina - Rzym z drogą gminną Nr 113401R Kołaczyce - Granice - Sowina - Folwark.

§ 2

Wykonanie uchwały powierza się Burmistrzowi Kołaczyc.

§ 3

Uchwała wchodzi w życie po upływie 14 dni od ogłoszenia w Dzienniku Urzędowym Województwa Podkarpackiego.

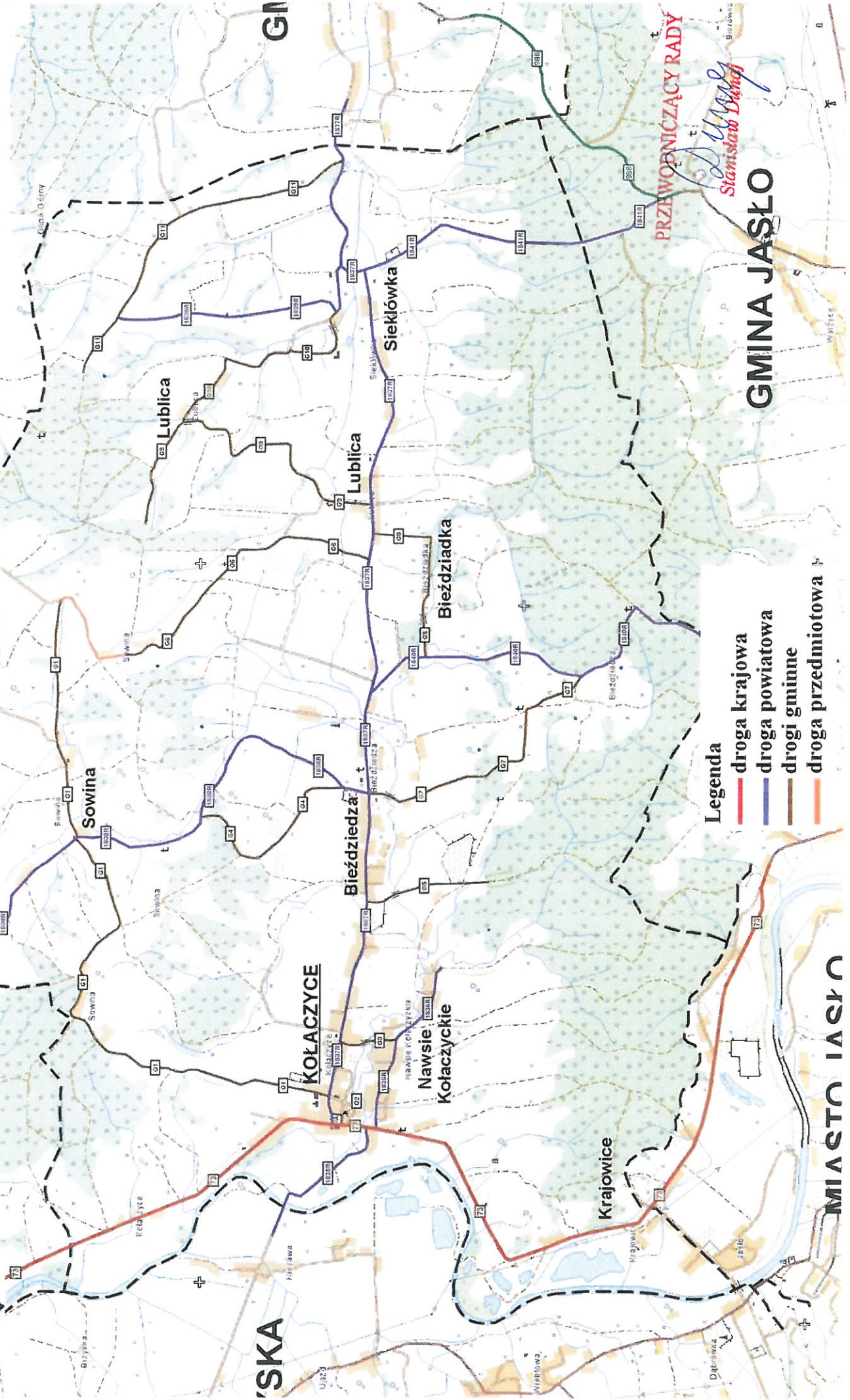
PRZEWODNICZĄCY RADY

Dunaj
Stanisław Dunaj

GMINA FRYSZTAK

Załącznik nr 1 do uchwały
RADA MIEJSKA
nr XXII/128/2012 Rady Miejskiej
w KOLACZYCACH
z dnia 30.05.2012r

ul. Rynek 1, 38-213 Kolaczyce



Legenda

- droga krajowa
- droga powiatowa
- drogi gminne
- droga przedmiotowa

GMINA JASŁO

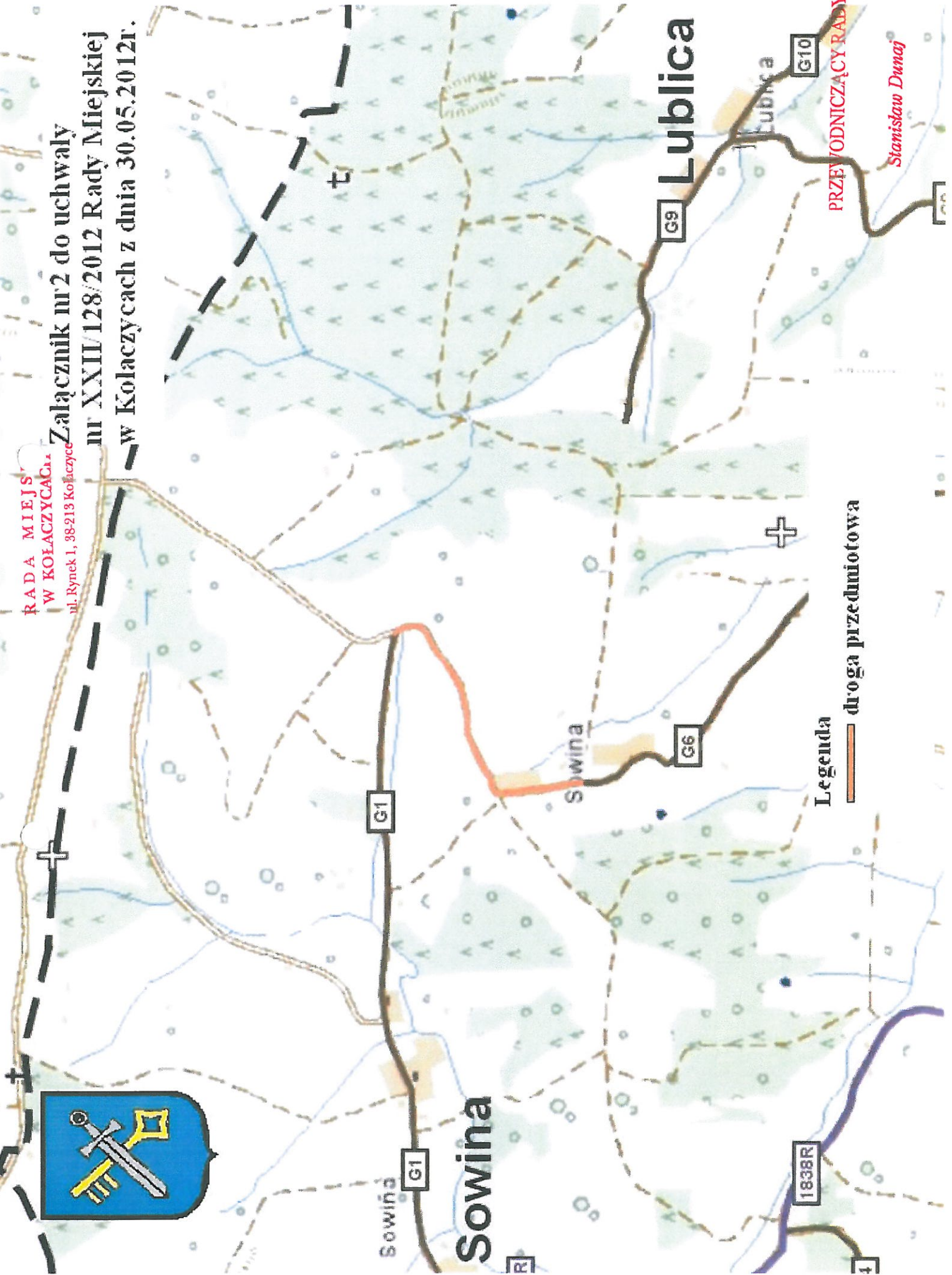
PRZEWODNICZĄCY RADY

Stanisław Duda
Stanisław Duda

MIASTO JASŁO

RADA MIEJSKA
W KOŁACZYCACH

Załącznik nr 2 do uchwały
nr XXII/128/2012 Rady Miejskiej
w Kołaczycach z dnia 30.05.2012r.



Legenda
droga przedmiotowa

PRZEWODNICZĄCY RADY